

MADE IN GERMANY

Gültig bis 30.11.2021



ALL-INCLUSIVE
ALUMINIUM-HAUSTÜREN
BEIDSEITIG FLÜGELÜBERDECKEND

10%
KfW
FÖRDERFÄHIG

RC 2
GEPRÜFTE
SICHERHEIT
DIN EN 1627

ALL-INCLUSIVE AUSSTATTUNG

Jede Tür nur
2.737,-
inkl. MwSt.



Oberlichter möglich, Preis auf Anfrage

Türfüllung aus Aluminium

Stärke 94 mm

Profilsystem Symphonie oder Arcade



Profilsystem Arcade
(Türrahmen eckig*) **ODER**



Profilsystem Symphonie
(Türrahmen abgerundet)



- + **3 Türbänder**
dreidimensional
einstellbar
- + **Farbe** EV1 silber eloxiert
(bei RAL 8077 Bänder in
dunkelbronze eloxiert)



- optional
- + **3 Rollenbänder**
dreidimensional
einstellbar- gegen Aufpreis
 - + **Farbe** EV1 silber eloxiert
(bei RAL 8077 Bänder in
dunkelbronze eloxiert)



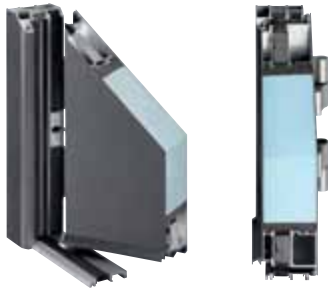
- + **Stangengriff** 14030 Edelstahl
matt, 800 mm mit Schräg-
konsolen

optional

- + **Stangengriff** 15280,
1.600 mm mit 3 geraden
Konsolen - gegen Aufpreis
- + **rechteckiger Griff** 15672,
1.600 mm mit 3 Konsolen -
gegen Aufpreis



- + **Innendrücker** in EV1 silber
eloxiert (bei RAL 8077
Drücker in dunkelbronze
eloxiert)



U_d-WERTE BIS ZU
0,71 W/M²K

+ 3-fach Verglasung P4A / WSG außen, Mastercarré oder Satinato weiß mittig, Sicherheitsglas VSG 6 mm innen (Modelle A 16 und 17 ausschließlich mit Motivverglasung)



Mastercarré weiß



Satinato weiß



Motivverglasung nur A 16+17

+ Dreiriegelhakenschloss für optimalen Einbruchschutz



+ 7 trendstarke RAL-Farben in Feinstruktur matt

EFFEKTGLACK DB 703	GRAUALUMINIUM RAL 9007	WEISSALUMINIUM RAL 9006
ANTHRAZITGRAU RAL 7016	WEINROT RAL 3005	BRAUN RAL 8077
VERKEHRSSWEISS RAL 9016		

- + Niedrige U_d-Werte - top wärmegeklämt
- + Nach DIN EN 1627 - RC 2 geprüft
- + Wendeschlüssel Profilzylinder mit 5 Schlüsseln

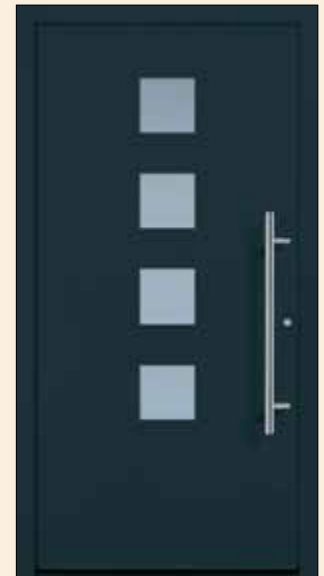


A 1

U_d-Wert **0,87**¹⁾

Farbe Weinrot

Mindestmaß= 800 x 1.990 mm



A 2

U_d-Wert **0,81**¹⁾

Farbe Anthrazitgrau

Mindestmaß= 800 x 1.990 mm



A 4

U_d-Wert **0,82**¹⁾

Farbe Verkehrsweiss

Mindestmaß= 800 x 1.990 mm



A 5

U_d-Wert **0,82**¹⁾

Farbe Effektlack

Mindestmaß= 800 x 1.990 mm



A 7
 U_d-Wert **0,82**¹⁾
Farbe Braun
 Mindestmaß= 800 x 1.990 mm



A 10
 U_d-Wert **0,88**¹⁾
Farbe Graualuminium
 Mindestmaß= 800 x 1.990 mm



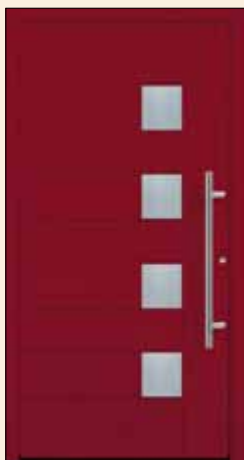
A 11
 U_d-Wert **0,88**¹⁾
Farbe Verkehrsweiss
 Mindestmaß= 800 x 1.990 mm



A 12
 U_d-Wert **0,88**¹⁾
Farbe Weissaluminium
 Mindestmaß= 900 x 1.990 mm



A 13
 U_d-Wert **0,88**¹⁾
Farbe Braun
 Mindestmaß= 900 x 1.990 mm



¹⁾ A 12312
 U_d-Wert **0,81**¹⁾
Farbe Weinrot
 Mindestmaß= 1.000 x 1.990 mm



A 12335
 U_d-Wert **0,89**¹⁾
Farbe Verkehrsweiss
 Mindestmaß= 1.000 x 1.990 mm



A 12361
 U_d-Wert **0,82**¹⁾
Farbe Braun
 Mindestmaß= 900 x 1.900 mm



A 12362
 U_d-Wert **0,82**¹⁾
Farbe Weinrot
 Mindestmaß= 900 x 1.900 mm



¹⁾ A 12422
 U_d-Wert **0,82**¹⁾
Farbe Graualuminium
 Mindestmaß= 800 x 1.900 mm

SEITENTEILE IN VERSCHIEDENEN AUSFÜHRUNGEN

3-fach Verglasung P4A / WSG Klarglas außen / Klarglas, Mastercarré, Satinato oder Motivglas mittig / **Sicherheitsglas VSG 6 mm innen.**
 Bei Seitenteilen mit Motivverglasung (passend zu A 16 + 17), keine Änderung der Motiveinteilung möglich.



nur **1.098,-** inkl. MwSt.

Schmales Seitenteil:
 Maße bis 600 x 2240 mm
 U_d-Wert **0,86**



nur **1.498,-** inkl. MwSt.

Breites Seitenteil:
 Maße bis 1000 x 2240 mm
 U_d-Wert **0,86**

Ab einer Gesamtgröße von 2.150 mm x 2.240 mm bzw. 1.750 mm x 2.750 mm wird die **Verglasung** lose in einem **Holzverschlag** geliefert – Aufpreis **98,- €** inkl. MwSt.



A 14
 U_d -Wert **0,88¹⁾**
Farbe Graualuminium
 Mindestmaß= 900 x 1.990 mm



A 15
 U_d -Wert **0,88¹⁾**
Farbe Verkehrsweiss
 Mindestmaß= 900 x 1.990 mm



A 16
 U_d -Wert **0,88¹⁾**
Farbe Graualuminium
 Mindestmaß= 800 x 1.990 mm
 Nur Motivverglasung möglich



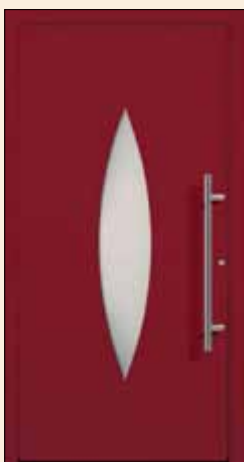
A 17
 U_d -Wert **0,88¹⁾**
Farbe Weissaluminium
 Mindestmaß= 800 x 1.990 mm
 Nur Motivverglasung möglich



A 12200
 U_d -Wert **0,83¹⁾**
Farbe Anthrazitgrau
 Mindestmaß= 800 x 1.990 mm



A 12480
 U_d -Wert **0,80¹⁾**
Farbe Effektlack
 Mindestmaß= 900 x 1.900 mm



A 12492
 U_d -Wert **0,91¹⁾**
Farbe Weinrot
 Mindestmaß= 900 x 1.990 mm



A 12660
 U_d -Wert **0,71¹⁾**
Farbe Anthrazitgrau
 Mindestmaß= 700 x 1.900 mm



²⁾ A 12951
 U_d -Wert **0,82¹⁾**
Farbe Verkehrsweiss
 Mindestmaß= 900 x 1.900 mm



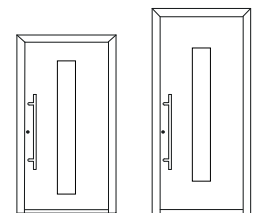
A 12991
 U_d -Wert **0,90¹⁾**
Farbe Weissaluminium
 Mindestmaß= 900 x 1.990 mm

ALLGEMEINE INFORMATIONEN

- Maximalmaß standard: 1.150 x 2.240 mm
- Maximalmaß gegen Aufpreis: 1.300 x 2.400 mm
- Zierrahmen in Edelstahloptik auf der Außenseite
- Türen in allen abgebildeten 7 Trendfarben, einfarbig innen und außen zum gleichen Preis (2-farbig — außen: eine der 7 Trendfarben; innen: RAL 9016 weiß Feinstruktur matt — gegen Aufpreis)
- ohne Montage
- weiteres Zubehör auf Anfrage

HINWEIS

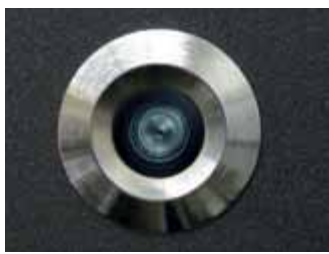
Die Originalabbildungen im Prospekt entsprechen einer Türgröße von 1100 x 2100 mm. Die Motivgrößen (Glasfelder) bleiben in der Höhe immer gleich und werden **nicht** individuell angepasst. Entsprechend wird bei abweichendem Höhenmaß der obere oder untere verbleibende Füllungsrand kleiner, bzw. größer.



Beispiel Höhe:
 2000 mm 2240 mm

¹⁾ Nuten 8 mm breit gefräst ²⁾ Nuten 15 mm breit gefräst ^{*)} Die Angaben der U_d -Werte beziehen sich auf das Maß 1150 x 2240 mm

DIGITALER TÜRSPION Die bessere und sichere Alternative zum Sperrbügel.



Linse IP65



Eingelassen



oder aufgesetzt

- + Sicherer und übersichtlicher Blick vor Ihre Haustür
- + Kein Einblick von außen in die Wohnung möglich
- + Geeignet für den Außenbereich
- + Schutzklasse IP 65: Vollständiger Berührungsschutz, Schutz gegen Eindringen von Staub und Schutz gegen Strahlwasser (aus allen Richtungen)

- + Sichtwinkel ca. 110°
- + Mit aufgesetztem oder eingelassenem Monitor, *eingelassener Monitor nur bei beidseitig flügelüberdeckenden Türen möglich
- + Keine Aufnahmefunktion
- Preise auf Anfrage!

EINBRUCHSCHUTZ

Die abgebildeten Haustüren mit und ohne Seitenteil entsprechen den Anforderungen gemäß DIN EN 1627 Widerstandsklasse RC 2 und verfügen auf der Außenseite über eine hochwertige 9,5 mm starke P4A Verbund-

Sicherheitsverglasung und auf der Innenseite über ein 6 mm starkes VSG Sicherheitsglas. Die Polizei rät bei Haus- und Wohnungstüren zu Einbruchschutz mindestens durch RC 2 Türen.



SICHERSTELLUNG DER QUALITÄT

Die Produktion unterliegt einer Fremdüberwachung mit jährlichen Kontrollprüfungen.



WIDERSTANDSKLASSE RC 2

RC2 gewährt ausreichenden Schutz gegen Gelegenheitstäter, mit typischem Einbrecherwerkzeug wie Schraubendreher, Zange und Keile. Das Bauteil muss dem mindestens 3 Minuten standhalten.



FÖRDERGELD

Weitere Informationen zu Ihrer persönlichen Förderung der Sicherheitstechnik am Hauseingang der KfW-Bank finden Sie unter www.kfw.de.

FINGERSCANNER „ENTRASYS+ FD“

Mit dem **ENTRASys+ FD** bietet wir ein zuverlässiges biometrisches Zutrittskontrollsystem. Haustüren lassen sich so auch ohne Schlüssel oder Zutrittskarte öffnen, denn mit dem Fingerabdruck hat der Anwender seine unverwechselbare Zutrittsberechtigung immer dabei.

- Moderner Stripe-Sensor mit hoher Prozessorleistung sorgt für sehr schnelle und hohe Erkennungsrate (Falschabweisungsrate nahe Null)
- Intuitive Navigationsfunktion/-führung: einfache Bedienung durch strukturierte, menügeführte Zugangsverwaltung
- Mehr Komfort: bis zu 4 Kanäle ansteuerbar mit der Frequenz FM 868,95 MHz (z. B. Haustür, Torantrieb, Beleuchtung, Alarmanlage,...)
- Speicherung von ca. 50–80 Fingern, davon 9 Administratoren*), Manipulationsschutz: nur „lebende“ Finger bekommen Zutritt; kein Umgehen durch Fake-Finger o.ä. möglich
- Verschlüsselte und übertragungssichere Funkverbindung zwischen Fingerscanner in der Türe und Funkempfänger im Türprofil; kein Kurzschließen oder Überbrücken möglich
- Gezieltes Löschen einzelner Fingerabdrücke auch bei Abwesenheit des betreffenden Nutzers möglich; dadurch schnelle Reaktion auf neue Situationen und Verhinderung von unbefugtem Betreten sichergestellt
- Jedes **ENTRASys+ FD** hat einen individuellen Master-PIN: im Notfall (z. B. Ausfall aller Admins) ist ein Zugriff auf die Programmierung/Verwaltung trotzdem möglich

- Ideal für den Einsatz mit gängigen Motorschlössern und E-Öffnern; passend auch für Automatikschlösser

Alternativ: **ENTRAcode+**

- 1:1 austauschbar; sicher durch Codeeingabe

Im Flügelprofil
798,-
inkl. MwSt.

*)Abhängig von der Komplexität der Fingerabdrücke.



ENTRASys+ FD



ENTRAcode+

BEQUEMES ÖFFNEN SCHON VON WEITEM



Pearl 4-Befehl Handsender



Slider 4-Befehl Handsender



DE-DE - 11/20 Druckfehler, Irrtümer und Technische Änderungen vorbehalten.



Türenfachbetrieb
Schreinerei
Ernst-Abbe-Straße 13
74078 Heilbronn

Tel.: 07066 4691
schreinerei@tueren-zeyer.de
www.tueren-zeyer.de